

# 大谷 順

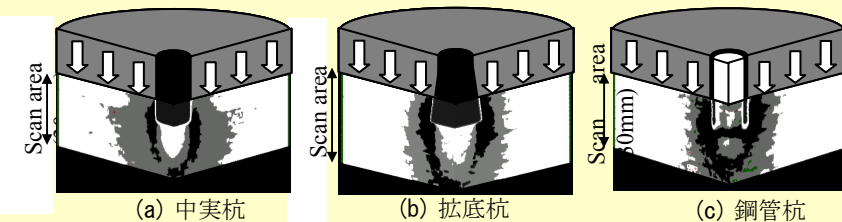
教授 Ph.D.  
junotani@kumamoto-u.ac.jp

## 研究のキーワード

地盤工学、土質力学、基礎工学、土質動力学  
X線CT装置の適用、恐竜化石の解明

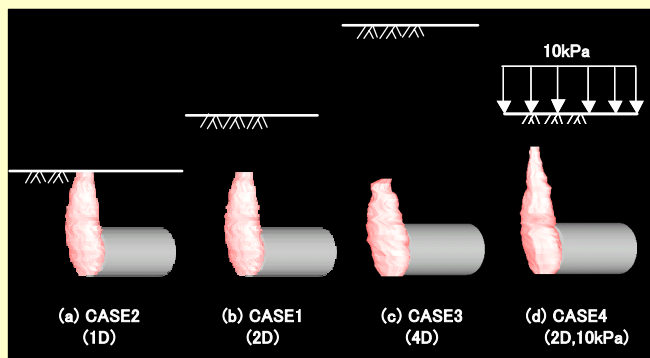
### • X線CTを用いた地盤工学的現象の解明に関する研究

#### 1. 杭基礎の鉛直・水平支持力特性の解明



鉛直荷重下の杭先端支持力メカニズムの可視化

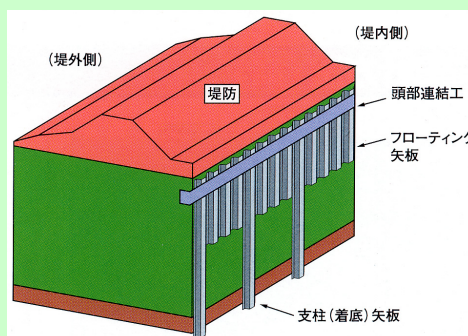
#### 2. トンネル技術の高度化に関する研究



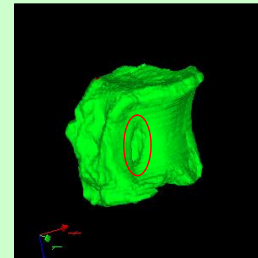
トンネル切羽崩壊現象の可視化

### • その他の研究課題のリスト

1. 廃棄物を用いた新たな地盤材料の開発
2. 廃棄物処分場の高度化に関する研究
3. 恐竜化石の内部構造の解析に関する研究 (御船町恐竜博物館支援事業)
4. 新たな基礎形式の開発に関する研究
5. 新たな地盤沈下対策矢板工の開発に関する研究



新たに開発した鋼矢板工法 (PFS工法)



恐竜化石の3次元CT画像